

筐体設計について

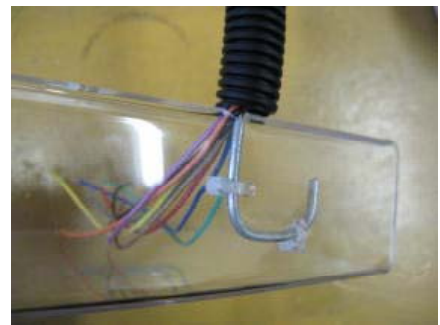
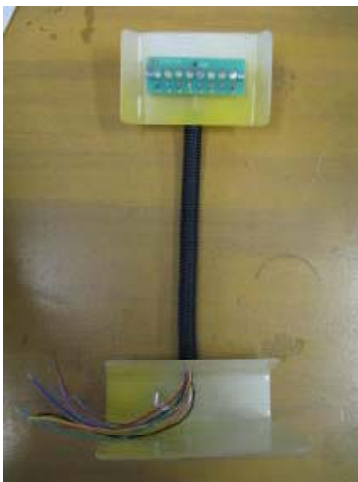
2年 組 番 氏名

筐体とは

筐体とは、パソコンなどで本体のメイン部品を収納している外箱のことで、箱やケースなどと呼ばれることも多い。筐体は数多いパソコンの部品を一箇所にまとめて配置する機能のほか、部品の位置固定、ホコリや衝撃などからの保護といった役割を持っている

< BINARY IT用語辞典より >

サンプル



LED基板の取り付け部

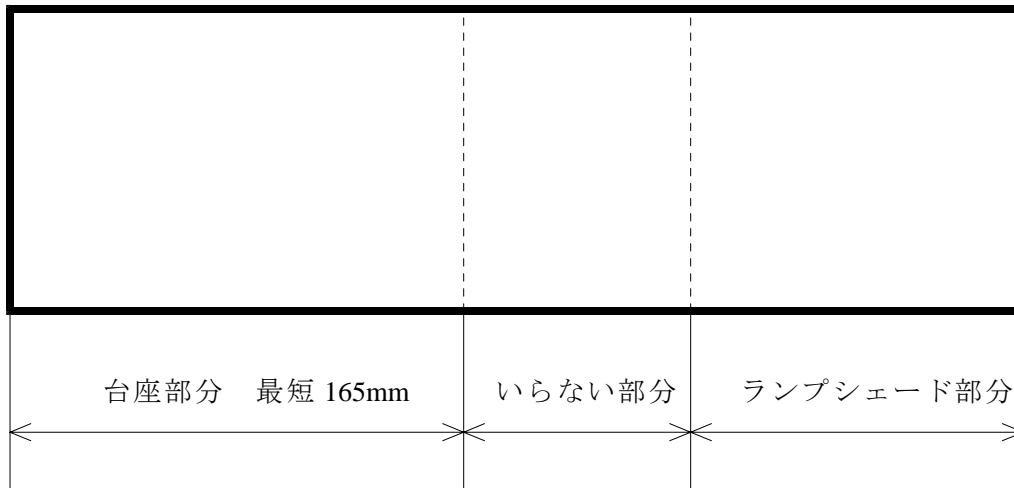
台座と首の取り付け部

←横のLED基板を使った場合の例

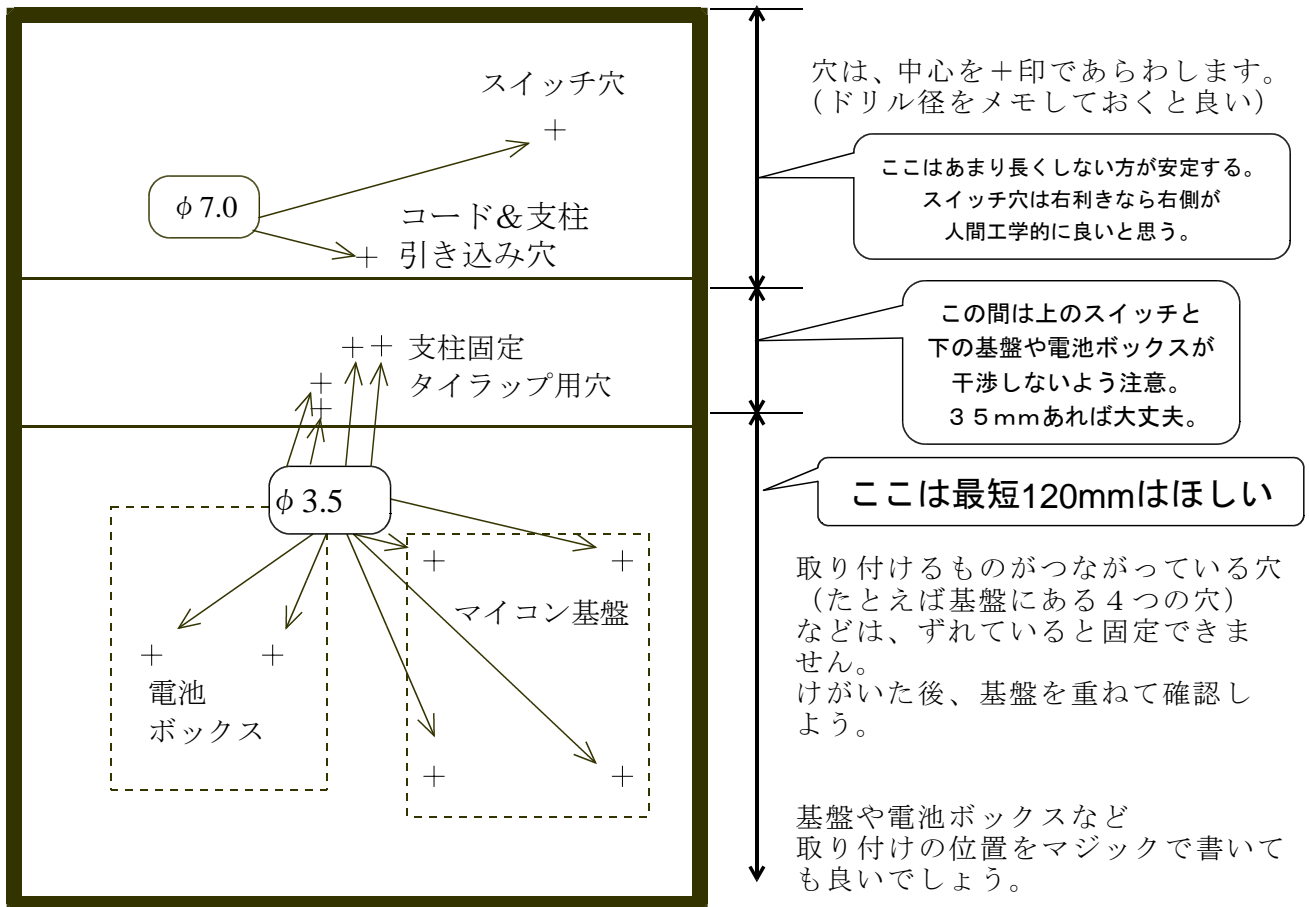
ペット材の分割

皆さんに配布したのは 300mm × 120mm のペット材です。
 ペットボトルに使われている材料ですが、正式名はポリエチレンテレフタレート (Polyethylene terephthalate) といいます。PETはその頭文字です。
 アクリル板よりも柔らかく、粘りがあるので加工が楽です。また、加熱することで簡単に形を変えることができます。

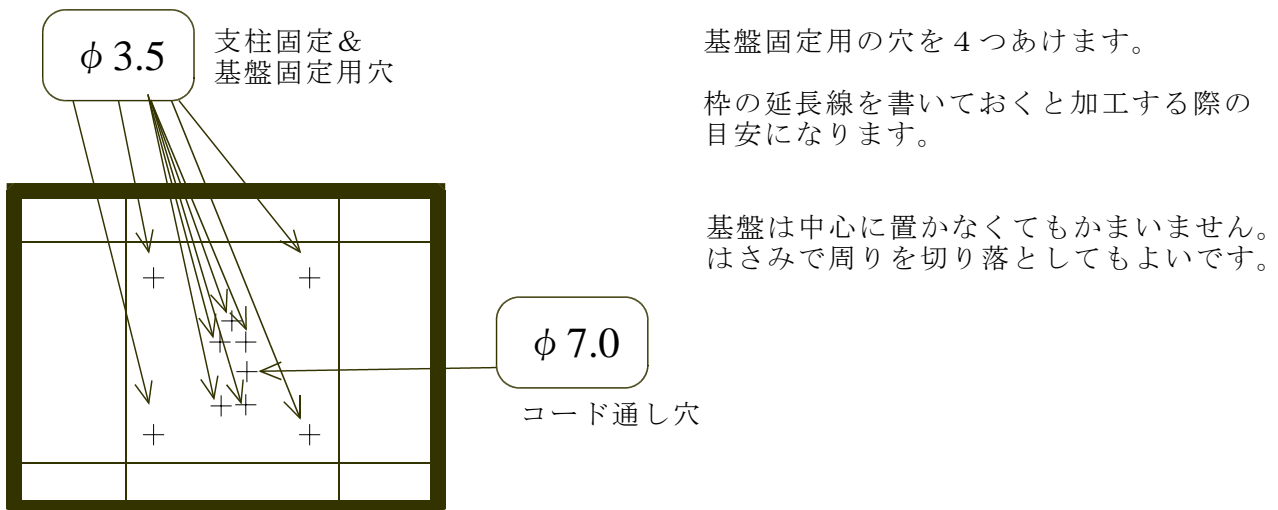
表面に保護シートが貼ってあるので、そのまま加工します。



①電気スタンド台座のけがき



②ランプシェードのけがき (丸形配置基盤を使った例)



塗装について

基本的には、内側に色を付けます。

- ・台座は曲げる前に塗装 (曲げた後では塗装しにくい)
- ・ランプシェードは曲げてから塗装 (軍手などで作業するときに、塗料がはげるとよいでしょう。)