



基盤のハンダ付けをすすめよう。

今回のハンダ付けのメインが基盤です。
もちろん技能評価上も・・・・・・・・・・
気持ちを落ち着けて、集中して、いい仕事をしよう。

準備するもの（1班あたり）

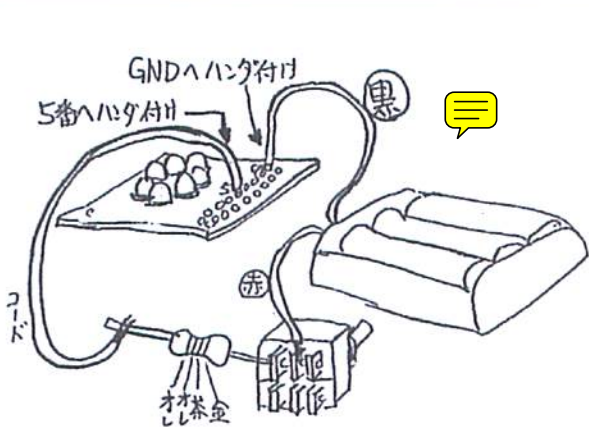
- ～毎回同じなので、班ごとで分担して用意し、終わったら元の場所へ片付けよう～
 ハンダごて2本 ハンダごて台2つ こて先クリーナー（水を補給）1つ
 ラジオペンチ2本 ニッパー2本 ワイヤーストリッパー1つ ゴミ入れ1つ
 ハンダ吸い取り器1つ テーブルタップ1つ 作業用下敷き板(人数分)

今日の課題

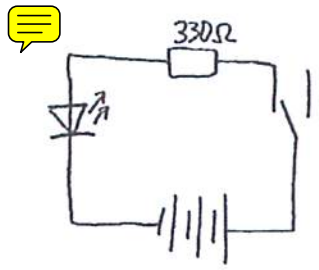
「基盤へのハンダ付けが上手にできるようになろう」

- （前時の続き）基盤のハンダ付けに入ります。LED基盤に8個のLEDをハンダ付けしよう。（外側が+となるように向きに注意して配置する）
- LED基盤が終了したら、以下の課題にチャレンジしてみよう。

時間合わせ中間課題 うまくできたら個別に先生を呼んで見せてください。
 基盤に取り付けたLEDをスイッチで点灯制御しよう



①スイッチで5番を点灯させる。
回路図

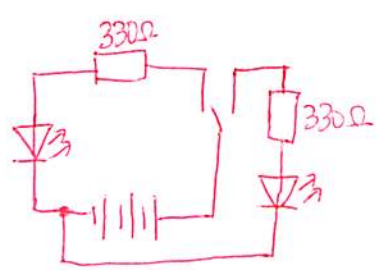


できた? ○

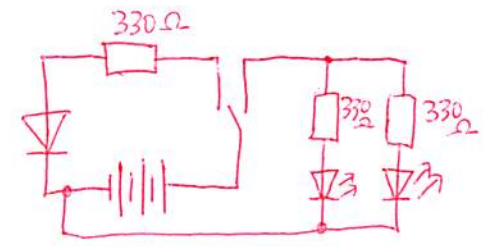
②スイッチで切り替えて、5番と1番を交互に点灯させる。

③スイッチで切り替えて、5番と、1番-2番（同時に2つ）を交互に点灯させる。

<実物ができればよいが、回路図がかけるとなお良い>



できた? ○



できた? ○

（回路接続と回路図で17まつ0）

●マイコン基盤のハンダ付けをすすめよう

基盤のハンダ付け時の注意点

- ・基盤の金色の部分（ランド）にハンダ付けをしますが、明るい緑色の部分は電気的につながっているところなので、くっついてしまうこと（ハンダブリッジ）があっても大丈夫ですが、濃い緑色の部分があるところは、ハンダブリッジしてしまわないように。
- ・失敗したときはハンダ吸い取り器で吸いますが、できるだけきれいにとった後、ハンダごてで加熱しながらリードを外すとうまくいきます。無理にやるとランドがはがれてしまうので注意
- ・ハンダ付けは差し込んだときに背の低い部品からやった方が安定します。
- ・方向性（+-）がある部品に注意しましょう。

部品が基盤と接触するように固定



足を入れて曲げて



ハンダ付けし



リードを切断



☆方向性のある部品を書き出してみよう

・LED
・電池

(ICソケット)



※抵抗は方向性はありませんが、金色を右側にそろえると見た目も良いし、間違いも少なくなります。

基盤が終わったら 先生を呼んで評価を受けて下さい。



本日の作業を振り返って

安全に気をつけて作業できた。(身支度含む)	A・B・C
前回よりもハンダ付けが上手になった。	A・B・C
基盤のハンダ付け終了具合は？終わったものに○	
抵抗 1 2 3 4 5 6 7 8 9 10	
ICソケット セラロック 被服コード	

ハンダ付けをした感想を書こう